



CO₂-Bilanz

3. Würzburger
Nachhaltigkeitstag 2024

Zum Hintergrund

Am 07.05.2024 fand der 3. Würzburger Nachhaltigkeitstag statt mit dem Themenschwerpunkt: Nachhaltigkeit zwischen Zwängen und Potenzialen - Erfolgsstrategien für Einkauf und Supply Chain Management.

Ökologische und soziale Nachhaltigkeit wird zunehmend angesichts gesetzgeberischer Maßnahmen zur Pflicht. Dabei muss die Wettbewerbsfähigkeit erhalten bleiben. Gleichzeitig erfordern Klimawandelfolgen, die mittel- bis langfristig kritische Rohstoff-situation sowie die weltpolitische Lage eine deutlich erhöhte Resilienz. Einkauf und SCM stehen vor massiven Herausforderungen. Diese bergen aber auch große Chancen für einen deutlichen Bedeutungszuwachs dieser

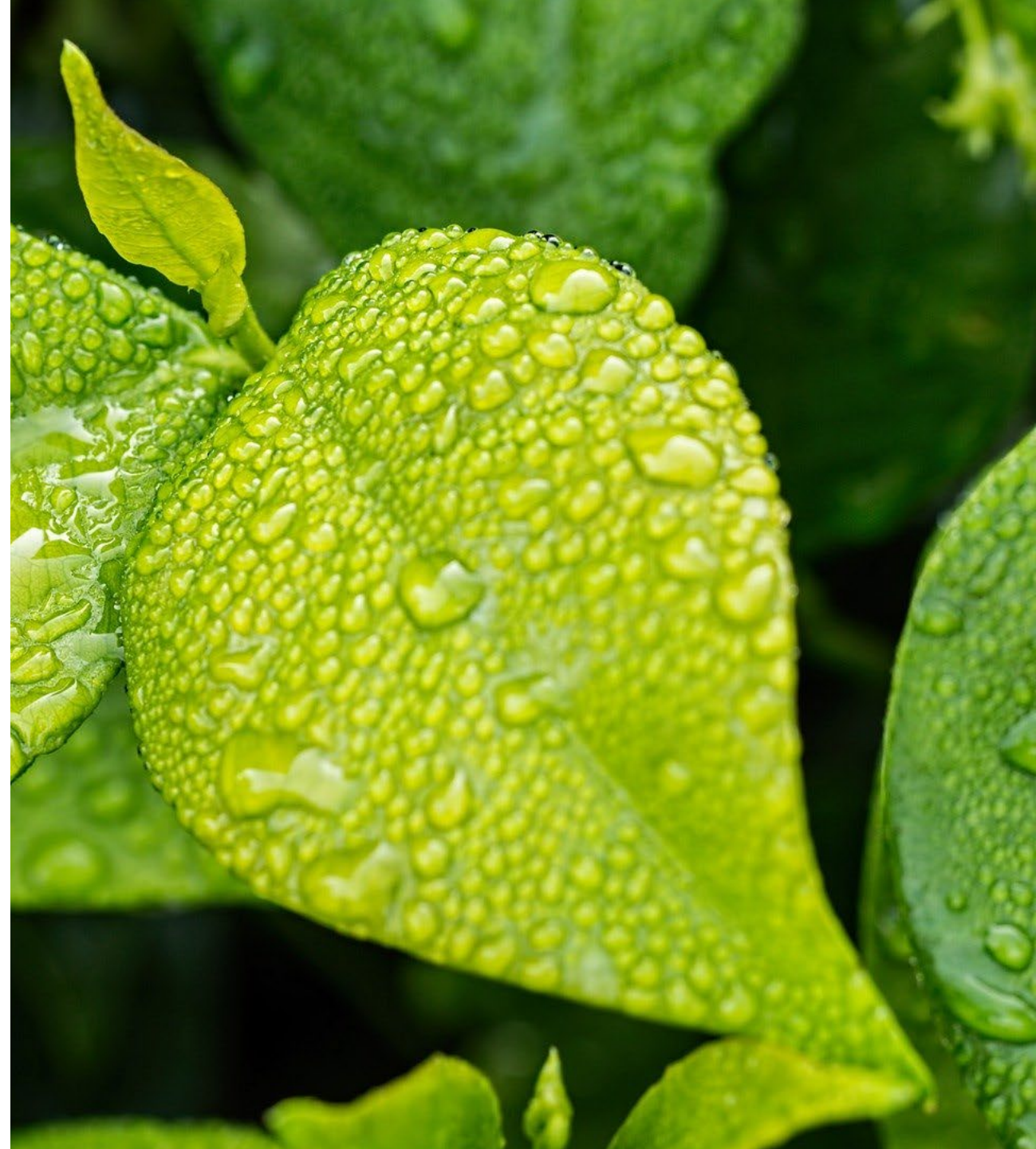
Unternehmensfunktionen. Die Schaffung von Transparenz über den CO₂-Fußabdruck entlang der Lieferkette ist gleichsam für die Nachhaltigkeitsberichterstattung und für die Verfolgung von selbst gesteckten Nachhaltigkeitszielen wie einer zunehmenden Dekarbonisierung der Lieferketten zwingend erforderlich. Zugekaufte Güter sind oft zu über 80 % des gesamten CO₂-Footprints des Unternehmens verantwortlich und diese werden angesichts der steigenden CO₂-Bepreisung innerhalb der EU und auch für importierte Nicht-EU-Güter zukünftig direkt Kostenrelevanz erhalten.

Wir haben Lösungsansätze vorgestellt und mit den Teilnehmenden über alle relevanten Fragestellungen zum Themenfeld diskutiert.

A close-up photograph of several vibrant green leaves, likely from a citrus tree, covered in numerous small, glistening water droplets. The droplets are scattered across the surface of the leaves, which are in sharp focus against a blurred background of more green foliage. The lighting is bright, highlighting the texture of the leaves and the clarity of the water.

Vorgabe: Eine klimaneutrale Tagung!

Großveranstaltungen wie Konferenzen, Konzerte oder Festivals benötigen sehr viele Ressourcen und sind **mit einem großen CO₂-Fußabdruck belastet**. Mit Beginn der Planungen zum 1. Würzburger Nachhaltigkeitstag haben wir uns daher bewusst dafür entschieden, die mit der Tagung verbundenen Nachhaltigkeitsaspekte und entstehenden CO₂-Emissionen im Blick zu behalten. Insbesondere beim Themenschwerpunkt Dekarbonisierung war für uns klar, dass wir eine **klima-neutrale Tagung anstreben müssen**. Geeignete Maßnahmen vor, während und nach der Veranstaltung, die **CO₂-Ausstoß vermeiden, vermindern und kompensieren** sind hier der Schlüssel.





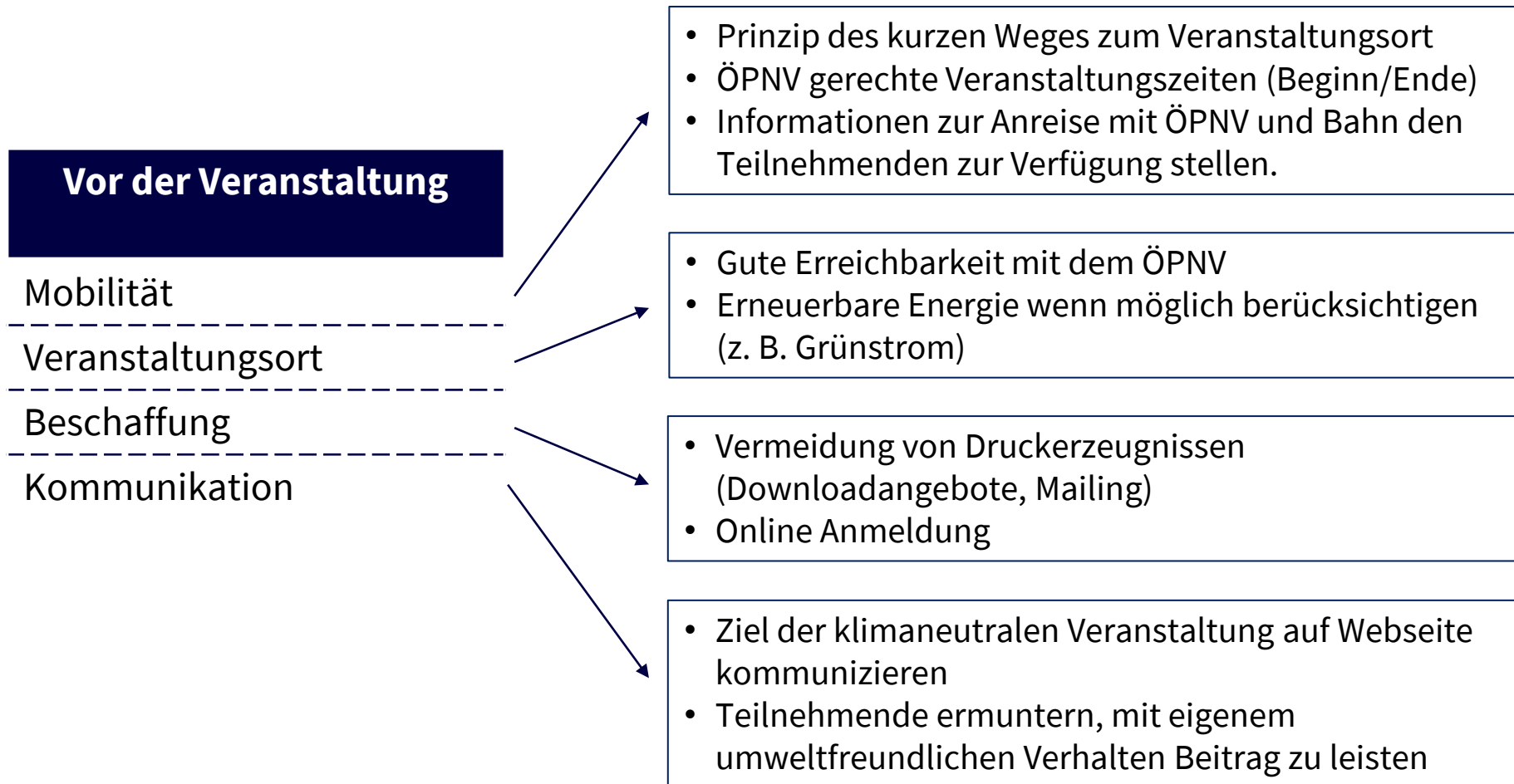
Nachfolgend findet sich eine Übersicht relevanter **Handlungsfelder für klimaschonende Veranstaltungen**. Wir haben unter anderem einen Veranstaltungsort gewählt, der gut per ÖPNV erreichbar ist, und weitestgehend auf Druckerzeugnisse verzichtet. Da der Faktor Mobilität erfahrungsgemäß mit den höchsten Emissionen verbunden ist, haben wir unsere Teilnehmenden bereits im Vorfeld ermuntert, dies bei der Wahl des Transportmittels zu berücksichtigen und einen eigenen Beitrag zu leisten. **Die trotz aller Einsparungsbemühungen entstandenen unvermeidbaren CO₂-Emissionen kompensieren wir über Klimaschutzprojekte in Entwicklungs- und Schwellenländern** der gemeinnützigen Stiftung [myclimate](#).

Handlungsfelder klimaschonender Veranstaltungen

VERMINDERN | VERMEIDEN | KOMPENSIEREN

Vor der Veranstaltung	Während der Veranstaltung	Nach der Veranstaltung
Mobilität	Catering	CO ₂ -Bilanz
Veranstaltungsort	Abfall/Wasser	Kompensation
Beschaffung	Logistik	
Kommunikation		

Handlungsfelder klimaschonender Veranstaltungen



Handlungsfelder klimaschonender Veranstaltungen

Während der Veranstaltung

Catering

Abfall/Wasser

Logistik

- Vegetarische und fleischreduzierte Mahlzeiten in Angebot aufnehmen
- regionale Produkte bevorzugen
- Produkte aus ökologischem Anbau und fairem Handel
- Getränke aus Mehrwegverpackung

Handlungsfelder klimaschonender Veranstaltungen

Nach der Veranstaltung

CO₂-Bilanz

Kompensation

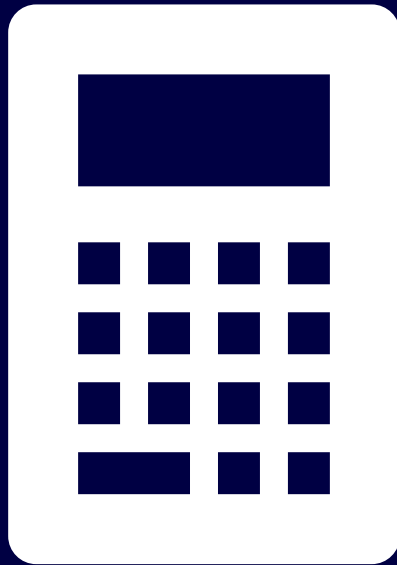
Erstellung einer CO₂-Bilanz

- Notwendige Daten erheben bzw. schätzen
- Abfrage der Mobilitätsdaten bei der Registrierung der Teilnehmenden

Berechnung der Emissionen mit dem Rechner von **myclimate**

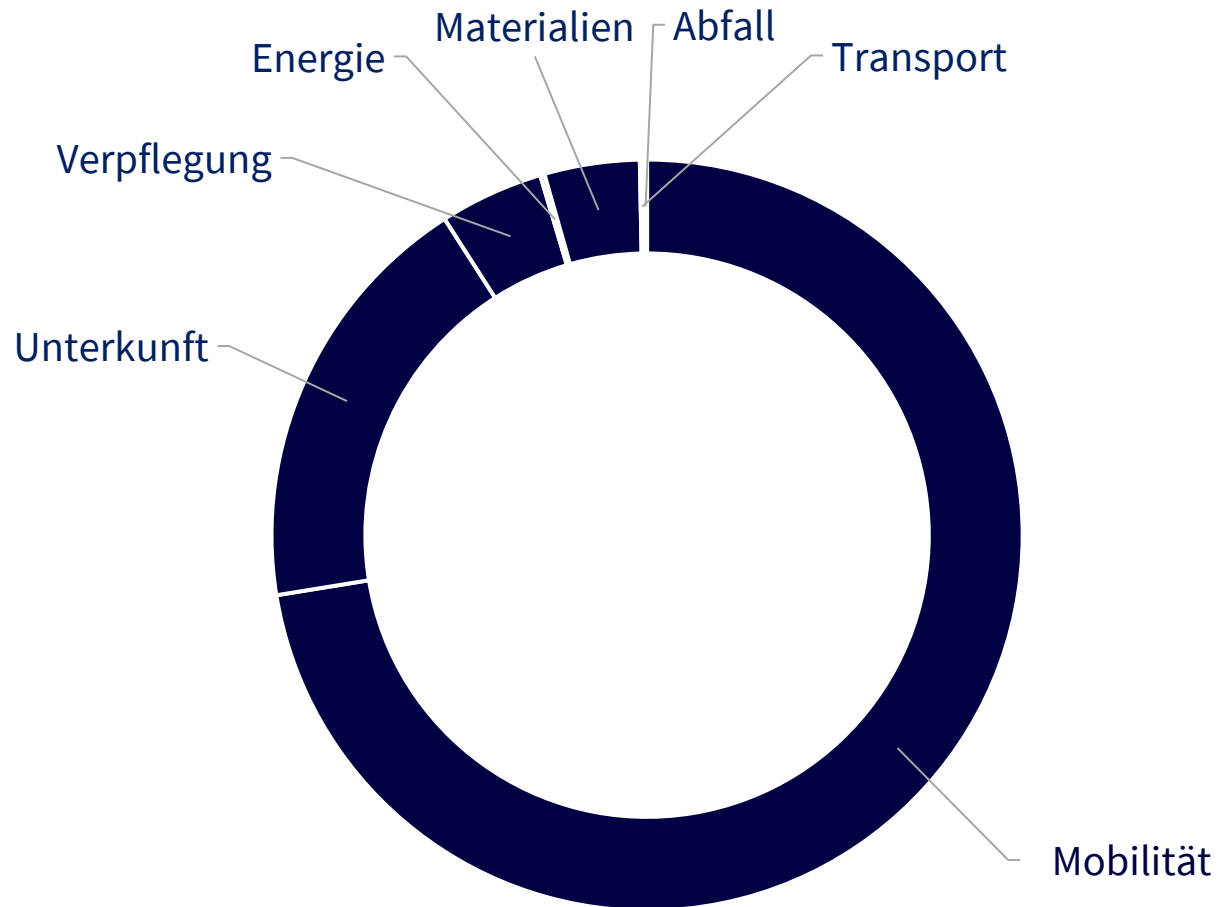
https://co2.myclimate.org/de/event_calculators/new

- Kompensationsprojekt von myclimate: CO₂-Emissionen werden in Klimaschutzprojekten in Entwicklungs- und Schwellenländern kompensiert



**Zur Berechnung der
entstanden CO₂-
Emissionen haben wir
den myclimate
Eventrechner genutzt.
Details können der
folgenden CO₂-Bilanz
entnommen werden.**

Gesamtemission



Mobilität	4,7 t
Unterkunft	1,2 t
Verpflegung	0,290 t
Energie	0,012 t
Materialien	0,266 t
Transport	0,011 t
Abfall	0,009 t

CO₂-Menge: 6,5 t

► Ca. 90 kg CO₂ pro Person

CO₂-Bilanz

ANMERKUNGEN		
ALLGEMEINE INFORMATIONEN		
Dauer der Veranstaltung	1 Tag	
Land	Deutschland	
Anzahl Teilnehmende (inkl. Event-Mitarbeitende)	77	72 Teilnehmende + 5 Mitarbeitende
Beheizte Fläche	0 m ²	Während der Tagung wurden die Räumlichkeiten aufgrund des guten Wetters nicht klimatisiert oder geheizt, sondern die Fenster regelmäßig geöffnet.
Klimatisierte Fläche	0 m ²	
		Es wurden die genauen Anreisedaten der N = 72 Teilnehmenden erhoben. Darunter Fahrrad, zu Fuß, Fahrgemeinschaften.
MOBILITÄT		
Anzahl Anreisende per PKW ^(a)	23	
Durchschnittlicher Anfahrtsweg (PKW) ^(a)	138	
Anzahl Anreisende mit ÖV ^(a)	44	32 ÖPNV + 12 E-PKW
Durchschnittlicher Anfahrtsweg (ÖV) ^(a)	287	
Anzahl Kurzstreckenflüge (bis 3h)	0	
Anzahl Mittelstreckenflüge (3-6h)	0	
Anzahl Langstreckenflüge (mehr als 6h)	0	
Anteil Business-Flüge	0	
UNTERKUNFT ^(a)		
Anzahl Übernachtungen in 2- oder 3-Sterne-Hotel	15	
Anzahl Übernachtungen in 4-Sterne-Hotel	25	
Anzahl Übernachtungen in 5-Sterne-Hotel	0	

^a Daten vom Veranstalter erhoben, ^b Schätzwerte des Veranstalters, ^c Erfahrungswerte von myclimate

Anmerkung

VERPFLEGUNG

Anzahl Mahlzeiten, nicht vegetarisch ^(a)	0	
Anzahl Mahlzeiten, vegetarisch ^(a)	75	
Anzahl Snacks ^(a)	150	
Mineralwasser / Süßgetränke ^(a)	60 Liter	
Kaffee ^(a)	120 Tassen	
Tee ^(a)	25 Tassen	
Wein	0 Liter	
Bier	0 Liter	
Spirituosen	0 Liter	

ENERGIE ^(b)

Stromverbrauch		Stromverbrauch wurde approximiert für Präsentation (Beamer & Laptop), Beleuchtung und Spülmaschine.
kWh	22,6 kwh	
Ökostrom (ja/nein)	Nein	

MATERIALIEN

Drucksachen (z.B. Flyer, Broschüren etc.) ^(a)	Ca. 1 kg	Unterschriftenliste 10 A4 je 5g; 2 Poster A2 je 45g, Flyer
Kunststoffe (z.B. Kugelschreiber, Give-Aways)	0 kg	
Recyclingfähiges Material (z.B. PET, Glas) ^(b)	79,5 kg	300 Getränkeflaschen * 0,265kg
Holz, Karton, Papier und pflanzliche Materialien ^(a,b)	1,358 kg	Namensetiketten 358g, Servietten 1kg
Fläche Messestand	0 m ²	

TRANSPORTE und ABFALL

Transportiertes Gewicht ^(b)	0,016 t	Unsere Partner haben bewusst auf Messeaufbauten verzichtet, die aufwendig transportiert und im Nachgang entsorgt werden müssten. Zum Einsatz kamen wiederverwendbare Roll Ups (4 á 4 kg)
Durchschnittliche Distanz ^(b)	231 km	
Transportmittel	-	
Restmüll ^(b)	13 kg	
Recycling ^(b)	5 kg	

^a Daten vom Veranstalter erhoben, ^b Schätzwerte des Veranstalters, ^c Erfahrungswerte von myclimate

Unsere Entwicklung: Wir konnten unseren CO₂-Fußabdruck senken!

Trotz einem leichten Anstieg des CO₂-Ausstoßes in den Bereichen Unterkunft (+ 0,242 t), Verpflegung (+ 0,008 t) und Transport (+ 0,0011 t) konnte die im Rahmen der Tagung entstandene CO₂-Menge von 8,4 t auf 6,5 t insgesamt gesenkt werden. Neben geringen Reduktionen in den Bereichen Energie (- 0,004 t) und Materialien (-0,002 t) hat insbesondere der Faktor Mobilität (- 2,1 t) zu diesem Erfolg beigetragen. Unsere Teilnehmenden sind deutlich nachhaltiger angereist etwa in Fahrgemeinschaften, mit dem ÖPNV oder E-PKW.

2023

Mobilität	6,8 t
Unterkunft	0,958 t
Verpflegung	0,272 t
Energie	0,016 t
Materialien	0,268 t
Transport	0,000 t
Abfall	0,009 t

CO₂-Menge: 8,4 t

▶ Ca. 110 kg CO₂ pro Person

2024

Mobilität	4,7 t
Unterkunft	1,2 t
Verpflegung	0,290 t
Energie	0,012 t
Materialien	0,266 t
Transport	0,011 t
Abfall	0,009 t

CO₂-Menge: 6,5 t

▶ Ca. 90 kg CO₂ pro Person



Impressum

© CfSM GmbH 2024

Kontakt:

CfSM-Centrum für Supply Management GmbH
Am Scheidmännlein 19
97230 Estenfeld

Ansprechpersonen:

Jasmin Möller

jasmin.moeller@cfsm.de

Prof. Dr. Ronald Bogaschewsky

boga@cfsm.de

Beitrag zum Klimaschutz

20.05.2024

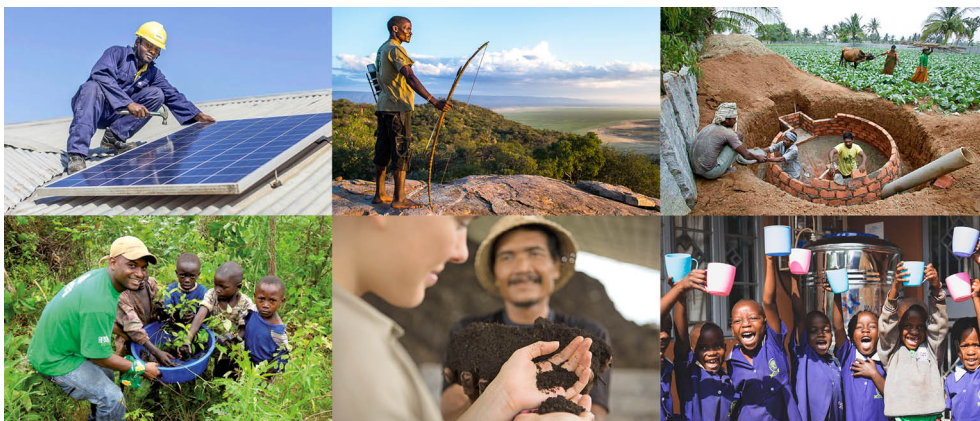
CFSM - CENTRUM FÜR SUPPLY MANAGEMENT GMBH



**Berechnete Menge von 6.5 t CO₂
im Wert von EUR 161.00**



Beitrag von EUR 8.00



Dieser Klimaschutzbeitrag hat Wirkung!

Aufgrund der berechneten Emissionen werden myclimate-Klimaschutzprojekte in Afrika, Asien und Lateinamerika unterstützt. Die Projekte erfüllen höchste Standards (Gold Standard, Plan Vivo und VCS (inkl.CBB und/oder SD-VISta)) und tragen zu den SDGs der UN bei. So reduzieren myclimate Projekte nicht nur Treibhausgas-Emissionen, sondern tragen darüber hinaus zur sozialen, ökologischen und wirtschaftlichen Entwicklung in der Region bei.

